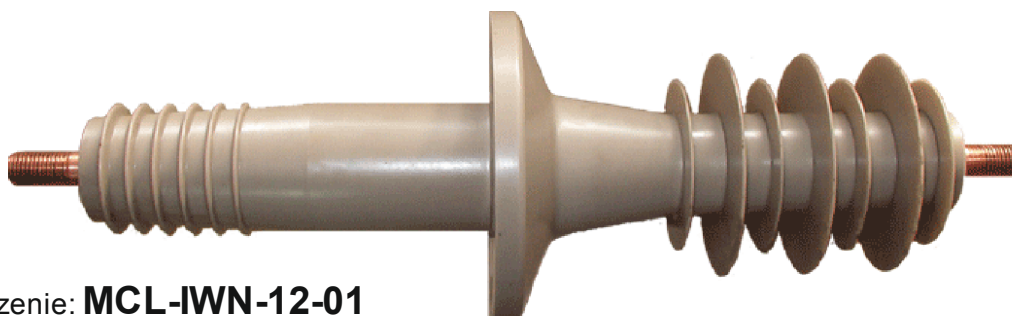


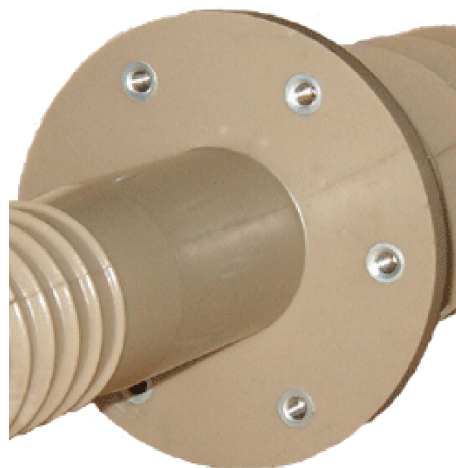
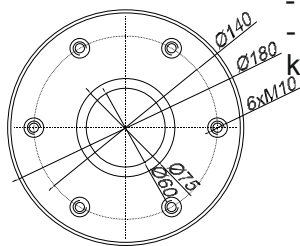
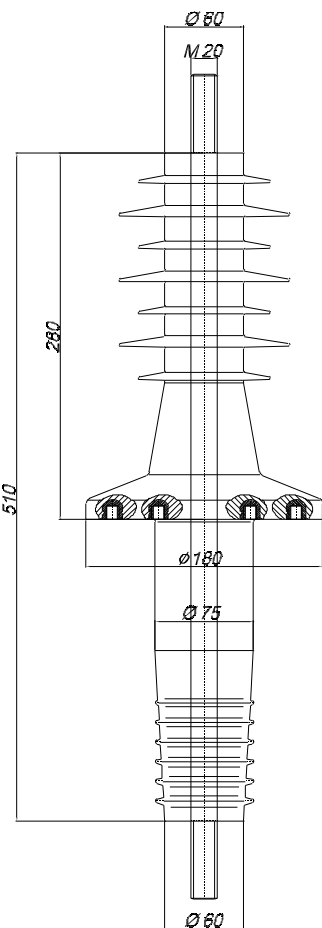
Izolator wewnętrzno-napowietrzny 12kV (17,5kV)



Oznaczenie: **MCL-IWN-12-01**

Przedstawiony izolator wykonany jest z najnowocześniejszych materiałów dostępnych na naszym rynku. Są to hydrofobowe kompozycje epoksydowe. Podstawowe cechy tych żywic to:

- trwała w czasie hydrofobowość;
- transfer hydrofobowości na zanieczyszczenia (HTE);
- odzysk hydrofobowości po uszkodzeniach powierzchni np. po wyładowaniu (Recovery);
- niewrażliwość na UV i wilgoć;
- odporność na niskie i wysokie temperatury;
- mechaniczne i elektryczne właściwości jak klasycznych epoksydów;



Izolatory przystosowane są do pracy przy napięciu 12kV. Zatopiony pręt miedziany, o średnicy 20 mm, pozwala na zastosowanie konstrukcji do pracy przy prądach do 1250A. System mocowania oparty na bazie 6 śrub M10 rozstawionych symetrycznie po obwodzie pierścienia zapewnia stabilny system mocowania. W części wewnętrznej izolatora przewidziano specjalną strefę 100 mm z przeznaczeniem na izolację termiczną kontenera.

W sytuacji kiedy w rozdzielnicy nie przewidziano miejsca na dodatkowe ocieplanie, lub miejsce na przejście izolatora przez konstrukcję jest specjalnie przygotowane (gniazdo w izolacji lub zmniejszona grubość izolacji cieplnej) to parametry izolatora pozwalają na jego pracę do 17,5 kV