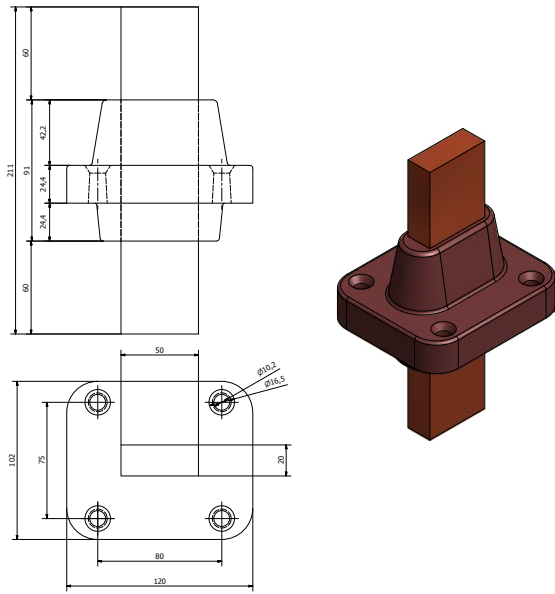
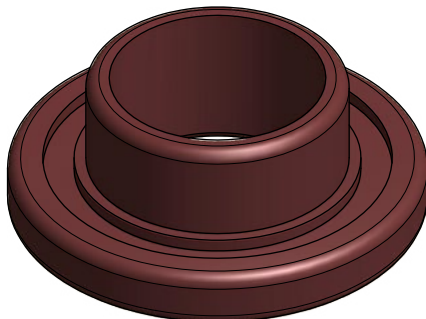
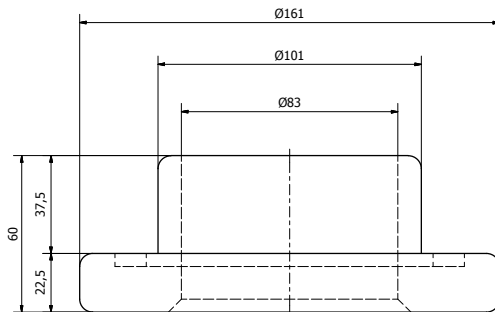


Izolatory przepustowe niskiego napięcia  
**Low voltage bushing insulators**



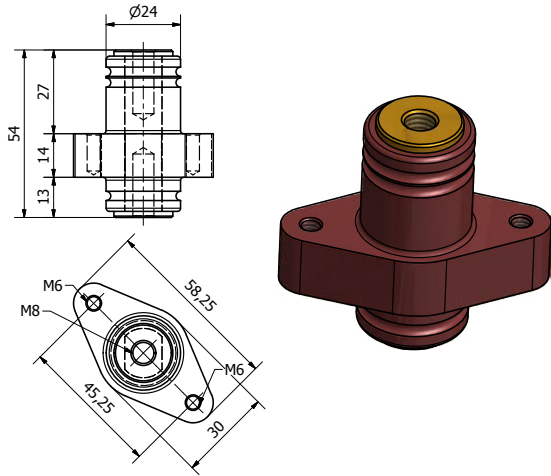
**MCL-IPNN-01**

Napięcie znamionowe izolacji <b>Rated insulation voltage</b>	3 kV
Maksymalny przekrój szyny <b>Maximum cross-section of the busbar</b>	50 x 20 mm
Materiał <b>Material</b>	epoxy resin
Masa <b>Weight</b>	2,5 kg
Montaż <b>Installation</b>	4 x M12



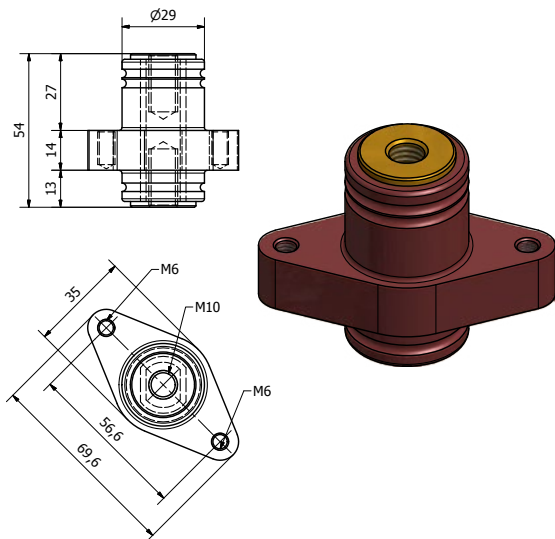
**MCL-IPNN-02**

Napięcie znamionowe izolacji <b>Rated insulation voltage</b>	6 kV
Maksymalny przekrój szyny <b>Maximum cross-section of the busbar</b>	2 x 60 x 10 mm
Materiał <b>Material</b>	epoxy resin
Masa <b>Weight</b>	750 g
Montaż <b>Installation</b>	3 x sleeve MCL-TD-07



**MCL-IPNN-01 100A**

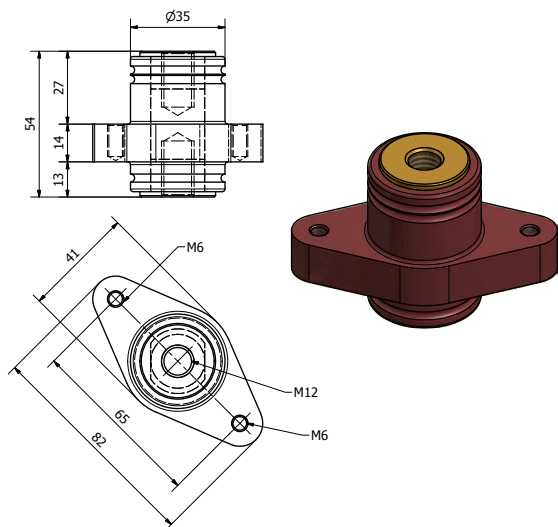
Napięcie znamionowe izolacji	1 kV
<b>Rated insulation voltage</b>	
Maksymalny prąd roboczy	100 A
<b>Maximum working current</b>	
Material	epoxy resin
<b>Material</b>	
Masa	138 g
<b>Weight</b>	
Montaż	2 x M6
<b>Installation</b>	



**MCL-IPNN-01 300A**

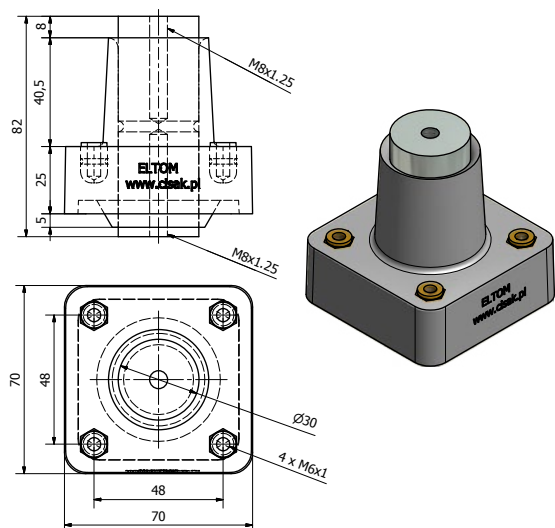
Napięcie znamionowe izolacji	1 kV
<b>Rated insulation voltage</b>	
Maksymalny prąd roboczy	300 A
<b>Maximum working current</b>	
Material	epoxy resin
<b>Material</b>	
Masa	200 g
<b>Weight</b>	
Montaż	2 x M6
<b>Installation</b>	

Izolatory przepustowe niskiego napięcia  
**Low voltage bushing insulators**



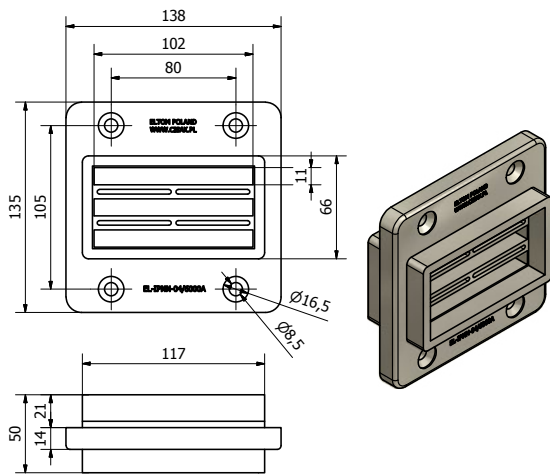
**MCL-IPNN-01 500A**

Napięcie znamionowe izolacji	1 kV
<b>Rated insulation voltage</b>	
Maksymalny prąd roboczy	500 A
<b>Maximum working current</b>	
Materiał	epoxy resin
<b>Material</b>	
Masa	313 g
<b>Weight</b>	
Montaż	2 x M6
<b>Installation</b>	



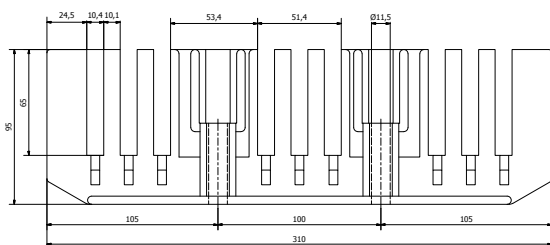
**MCL-IPNN-03/400A**

Napięcie znamionowe izolacji	3 kV
<b>Rated insulation voltage</b>	
Maksymalny przekrój szyny	Ø 30 mm
<b>Maximum cross-section of the busbar</b>	
Materiał	BMC
<b>Material</b>	
Masa	680 g
<b>Weight</b>	
Montaż	4 x M8
<b>Installation</b>	



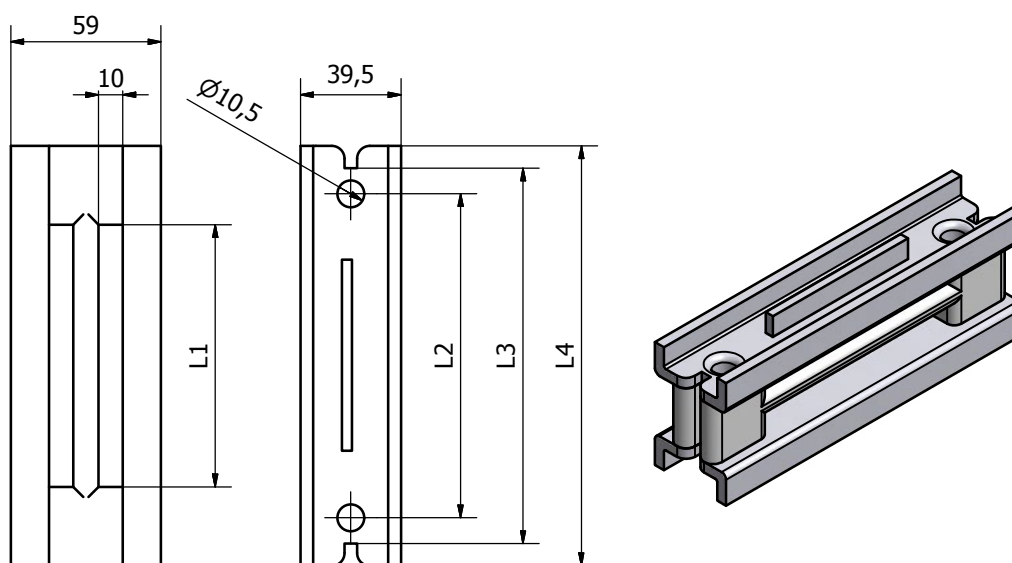
**MCL-IPNN-04-6000A**

Napięcie znamionowe izolacji <b>Rated insulation voltage</b>	400 V
Maksymalny przekrój szyny <b>Maximum cross-section of the busbar</b>	3 x 100 x 10 mm
Materiał <b>Material</b>	PBT
Masa <b>Weight</b>	340 g
Montaż <b>Installation</b>	4 x M8



**MCL-I-012**

Napięcie znamionowe izolacji <b>Rated insulation voltage</b>	1 kV
Maksymalny przekrój szyny <b>Maximum cross-section of the busbar</b>	3 x 3 busbars / thickness 10 mm / width 40-120 mm
Materiał <b>Material</b>	PPE
Masa <b>Weight</b>	560 g
Klasa palności <b>Flammability class</b>	V0
Znamionowa odporność na zginanie <b>Rated bending durability</b>	16 kN
Wytrzymałość elektryczna <b>Electrical strength</b>	20 kV
Odporność na prąd pelzający <b>Creep current resistance</b>	CTI 200



MCL-IPNN-001/002

	L1	L2	L3	L4
MCL-I-001/002	103	125	147	165
MCL-I-005/006	63	85	107	125
MCL-I-007/008	53	75	97	115
MCL-I-009/010	123	145	167	185

Napięcie znamionowe izolacji <b>Rated insulation voltage</b>	1 kV
Maksymalny przekrój szyny <b>Maximum cross-section of the busbar</b>	120 x 10 / 100 x 10 / 60 x 10 / 50 x 10 mm
Materiał <b>Material</b>	PBT
Montaż <b>Installation</b>	3 components bolted M10
Klasa palności <b>Flammability class</b>	V0
Znamionowa odporność na zginanie <b>Rated bending durability</b>	12 kN
Wytrzymałość elektryczna <b>Electrical strength</b>	14 kV
Odporność na prąd pelzający <b>Creep current resistance</b>	CTI 200