

Napęd silnikowy 110 kV NSO 110 / NSO 110 MH / NSO 110 MM

ZASTOSOWANIE

Napędy silnikowe z grupy NSO 110 przeznaczone są do zamykania i otwierania odłączników z uziemnikami napowietrznymi wysokiego napięcia, których kąt obrotu do przestawienia wynosi 192°, a moment oporowy przy zamykaniu i otwieraniu wynosi ponad 800 Nm. Napędy są przystosowane do współpracy z odłącznikami i uziemnikami 72,5, 110 i 220 kV. Stanowią idealne zamienniki dla napędów ręcznych lub pneumatycznych.



ZALETY

- » prosta budowa
- » duży moment obrotowy, umożliwiający łatwe manewrowanie jedno i trójbiegunowymi zestawami odłączników w najtrudniejszych warunkach klimatycznych
- » wszechstronne wyposażenie elektryczne w urządzenia pomocnicze i sterujące z obwodowym łącznikiem sygnalizacyjnym
- » możliwość realizacji zdalnego sterowania blokady elektrycznej napędu toru głównego i noży uziemiających
- » zabezpieczenie antykorozyjne obudowy dzięki zastosowaniu blachy aluminiowej i malowaniu

WARUNKI PRACY

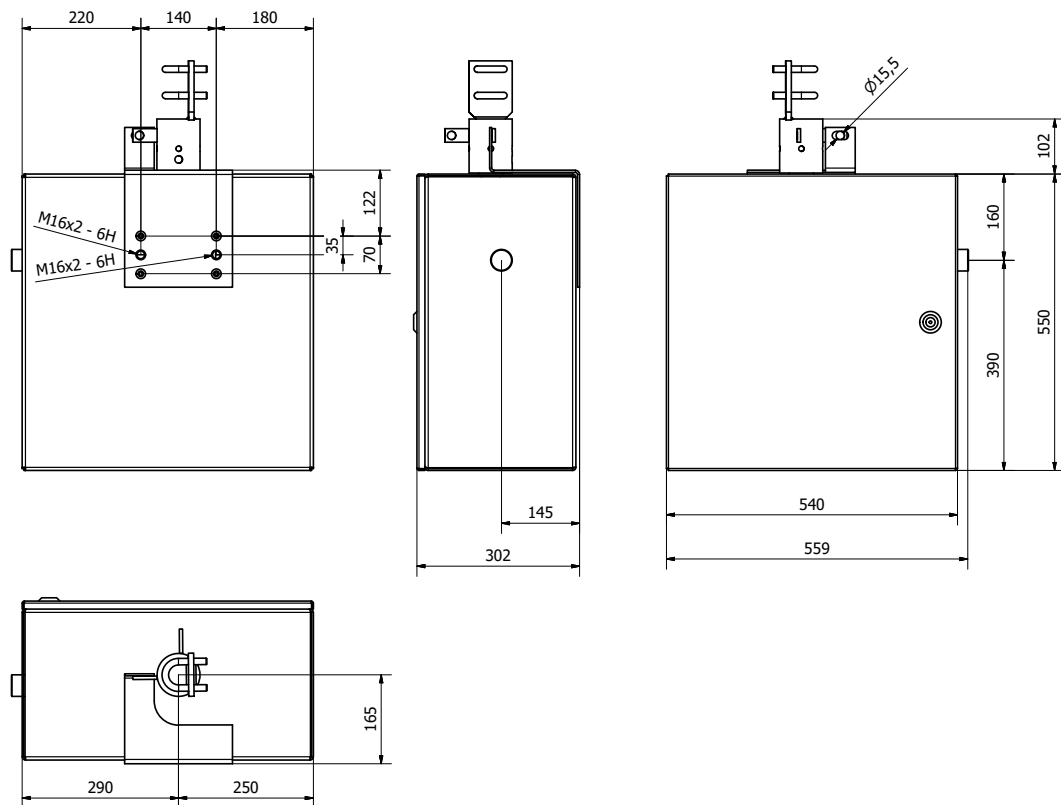
PARAMETR	WARTOŚĆ
Temperatura pracy	od 223 do 313 K (od -40 do +40°C)
Wilgotność powietrza	do 100% przy temperaturze 293 K (20°C)
Wysokość nad poziomem morza	do 1000 m
Prędkość wiatru	do 30 m/s

DANE TECHNICZNE

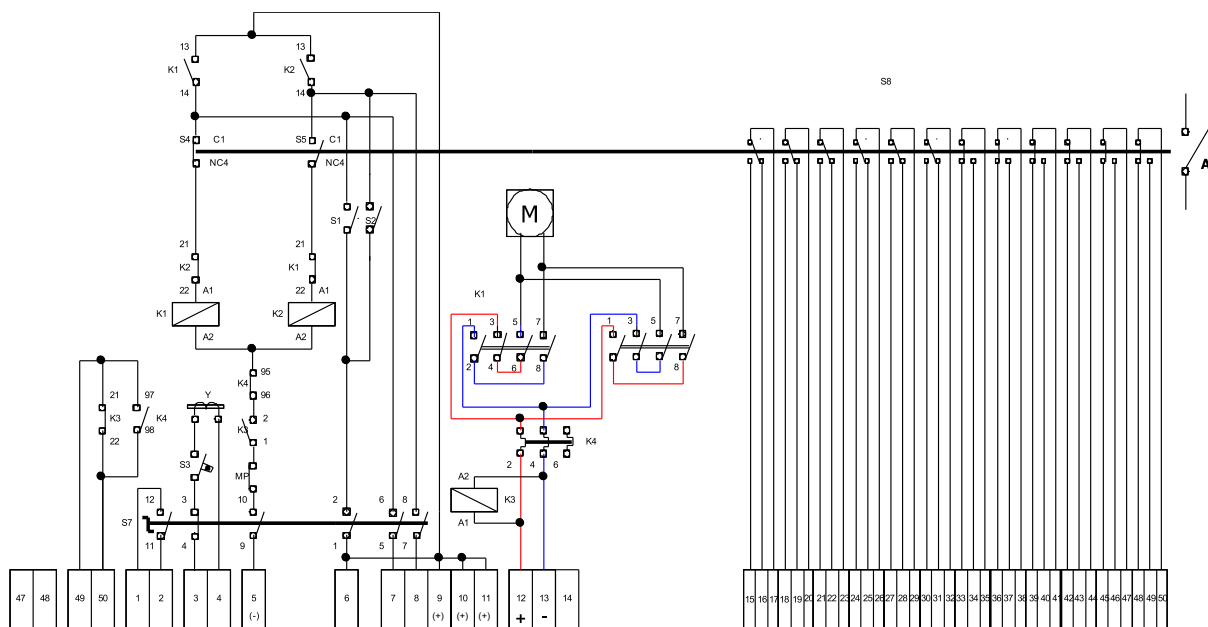
PARAMETR	WARTOŚĆ		
	NSO 110	NSO 110 MH P/L*	NSO 110 MM
Napięcie znamionowe/prąd znamionowy:	» 230 VAC		
» silnik klatkowy	» 3x400 VAC 1,9 A		
» silnik prądu stałego	» 110 VDC /220 VDC		
Cewka stycznika kontroli napięcia zasilającego silnik	400 VAC/ 220 VDC/ 110 VDC/ 24 VDC		
Grzejnik	230 VAC/ 220 VDC/ 110 VDC		
Cewka stycznika	230 VAC/ 220 VDC/ 110 VDC/ 24 VDC		
Blokada elektromagnetyczna	220 VAC/ 220 VDC/ 110 VDC/ 24 VDC		
Moc znamionowa:	» 700 W		
» silnik klatkowy	» 800 W		
» silnik DC na magnesach stałych	» 7 W		
» cewka stycznika	» 25 W		
» grzejnik	» 7 W		
» cewka elektromagnesu blokującego	» 7 W		
Moment na wale:	» 400/550/950 Nm		
» znamionowy	» 550/850/1550 Nm		
» maksymalny	15 s.	10 s.	
Czas przestawienia łącznika wysokonapięciowego	100	50	
Liczba obrotów manewrowania ręcznego	192°	90°	
Kąt obrotu wału głównego	» AC 230 V; 5 A		
Znamionowa zdolność łączeniowa łącznika pomocniczego	» DC 220 V; 0,25 A		
Stopień ochrony obudowy	IP 54		
Masa	51 kg	138 kg	149 kg
Znamionowa trwałość mechaniczna	2000 cykli		

* Napęd wyposażony jest w dwa mechanizmy napędowe - ręczny oraz silnikowy, których montaż możliwy jest z prawej lub z lewej strony (P/L), w zależności od potrzeb.

RYSUNKI TECHNICZNE SCHEMATY POŁĄCZEŃ

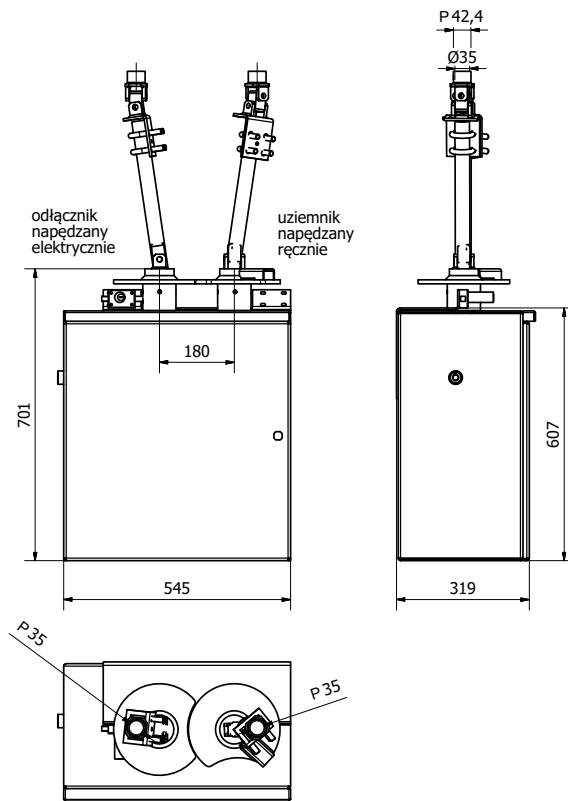


Wymiary NSO 110

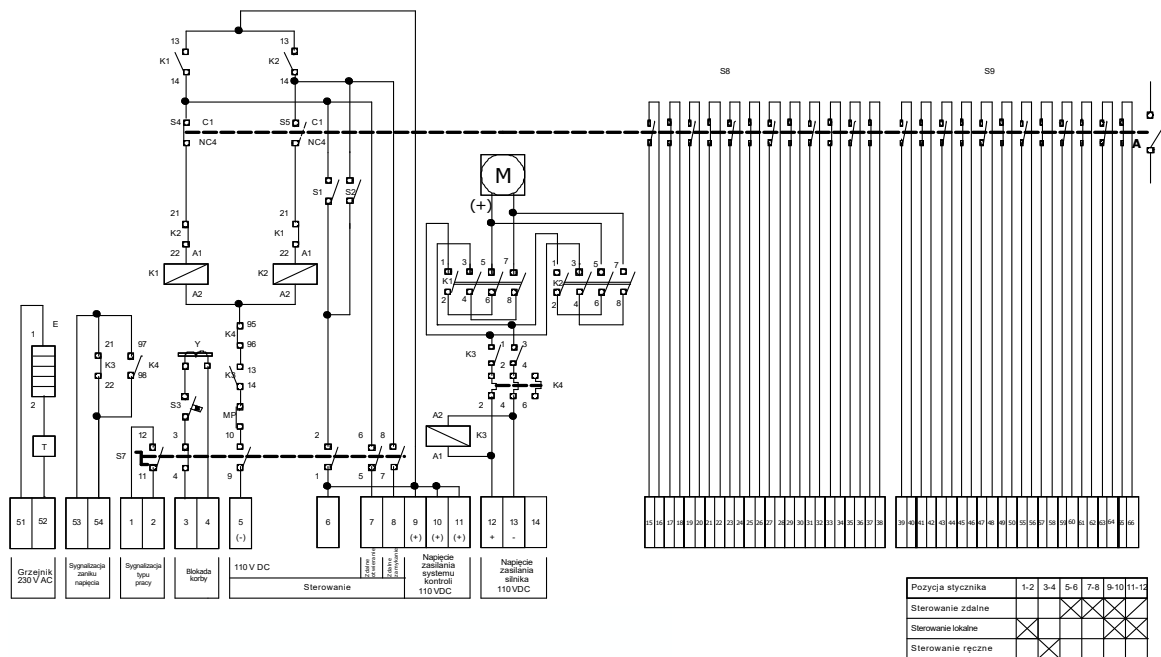


Pozycja złącza	1-2	3-4	5-6	7-8	9-10	11-12
Sterowanie zdalne						
Sterowanie lokalne						
Sterowanie ręczne						

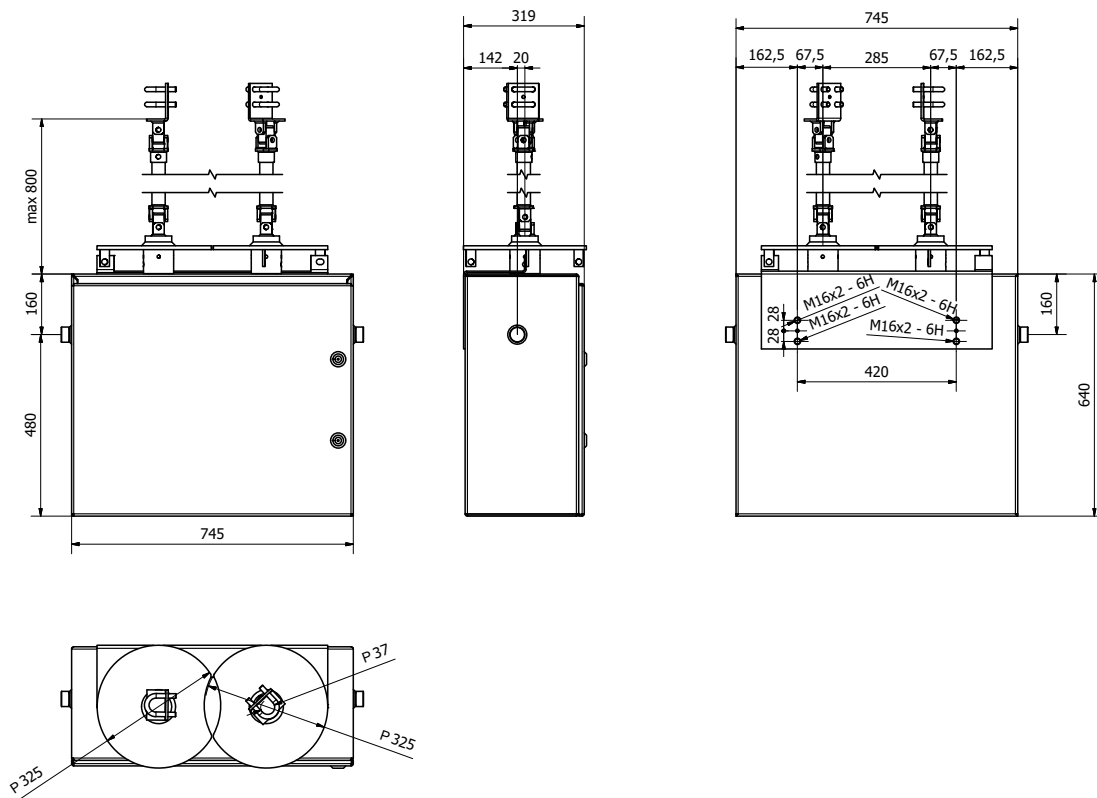
Schemat połączeń NSO 110



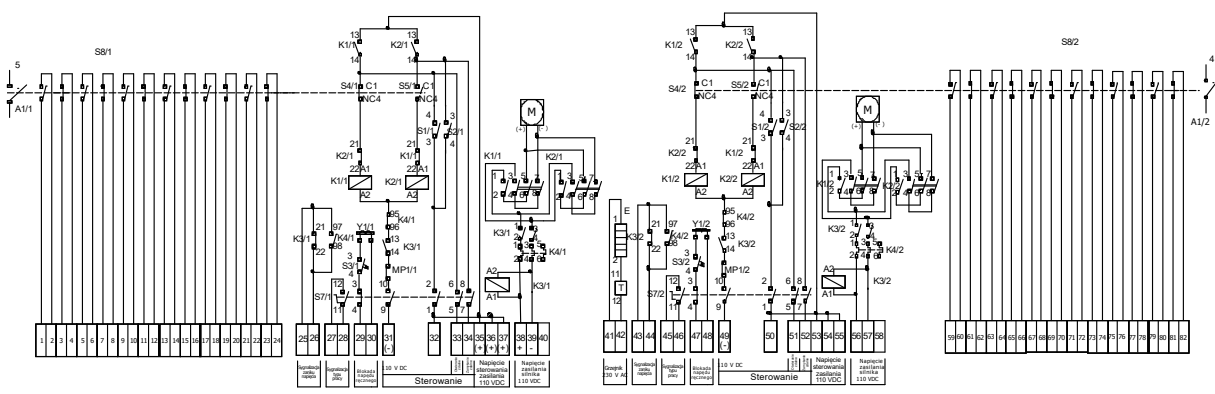
Wymiary NSO 110 MH



Schemat połączeń NSO 110 MH



Wymiary NSO 110 MM



Pozycja stycznika	1-2	3-4	5-6	7-8	9-10	11-12
Sterowanie zdalne						
Sterowanie lokalne						
Sterowanie ręczne						

Schemat połączeń NSO 110 MM